

Die Folien geben einen ersten Überblick über die Fördermöglichkeiten.

Zur Vorbereitung auf Ihren Antrag sind sie nicht ausreichend. Bitte lesen Sie dafür die **Richtlinie** im Volltext, den **Technischen Annex** und entsprechende Vorlagen sorgfältig durch.

**Mehr Infos:** [klimaschutz.de/kommunalrichtlinie](https://klimaschutz.de/kommunalrichtlinie)



# Herzlich willkommen zu Klimaschutzförderung kompakt: Wer fördert was?

31. Oktober  
2024



WEBINAR

Foto © Bob McCarroll | Shutterstock



NATIONALE  
KLIMASCHUTZ  
INITIATIVE



Agentur für  
kommunalen  
Klimaschutz

lifu  
Deutsches Institut  
für Urbanistik

# Hinweise zum Webinar-Raum



Bitte stellen Sie Ihr  
Mikrofon stumm.



Bei technischen Problemen  
wenden Sie sich bitte an  
unsere Hotline oder das  
Agenturpostfach.



Bitte stellen Sie Ihre  
Kamera aus.



Nutzen Sie bei Fragen  
bitte die Chatfunktion!



## **Klimaschutzförderung kompakt: Wer fördert was?**

1. — Bundesförderung für effiziente Gebäude (BEG) I
2. — Bundesförderung für effiziente Gebäude (BEG) II
3. — Förderprogramme der Nationalen Klimaschutzinitiative (NKI)

Pause

4. — Die Kommunalrichtlinie der NKI
5. — Aktionsprogramm natürlicher Klimaschutz (ANK) – Natürlicher Klimaschutz in Kommunen



# 1. — Über die Agentur

- 
- Aufgaben der Agentur
  - Das Angebot der Agentur
  - Informationsplattform

31. OKTOBER 2024



# Aufgaben der Agentur



## Beratung und Fördermittelinformationen

Aufbereitung von Förderinformationen; Beratung und Informationsvermittlung in verschiedenen Formaten



## THG-Bilanzierung und Klimaschutz-Monitoring

Verbreitung von einheitlichen Standards im Klimaschutz; umfasst Treibhausgasbilanzierung und darauf aufbauende Aktivitäten wie Monitoring oder Entwicklung von Szenarien



## Wissenstransfer und Vernetzung

Informations- und Unterstützungsangebote zum Wissens-, Know-how- und Kapazitätsaufbau



## Kommunikation und Öffentlichkeitsarbeit

Zu kommunalen Förderprogrammen der NKI; zu kommunalem Klimaschutz und zur Arbeit der Agentur



# Unser Angebot für Sie



Melden Sie sich mit Fragen auf unserer **Beratungshotline** unter 030 39001-170 – werktags zwischen 9:00 und 15:00 Uhr oder per E-Mail an [agentur@klimaschutz.de](mailto:agentur@klimaschutz.de)



Abonnieren Sie unseren sechswöchentlichen **Agentur-Newsletter** und den vierteljährlichen **Newsletter für Klimaschutzpersonal** unter [klimaschutz.de/newsletter](https://klimaschutz.de/newsletter)



Besuchen Sie unsere **Veranstaltungen**:  
[klimaschutz.de/veranstaltungen](https://klimaschutz.de/veranstaltungen)



Finden Sie **viele weitere Angebote** und Literatur rund um den kommunalen Klimaschutz unter: [klimaschutz.de](https://klimaschutz.de)



# Jetzt geht's los...



---

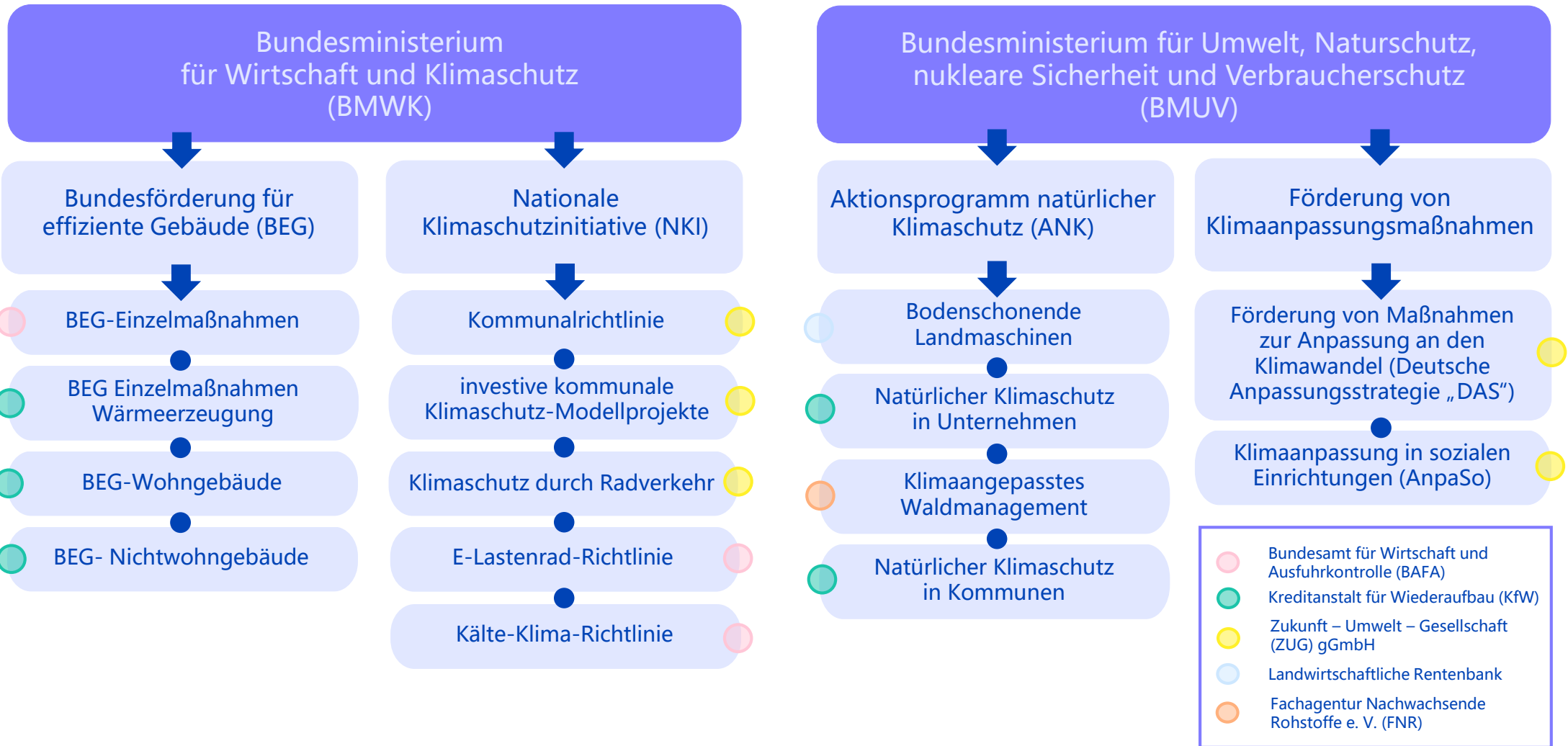
... und Sie sind gefragt!

- Folgen Sie bitte dem Link im Chat.
- Alternativ können Sie auf [menti.com](https://www.menti.com) gehen und den Code 8639 6942 eingeben.





# Klimaschutz kompakt: Wer fördert was?



# 2. – Die Nationale Klimaschutzinitiative

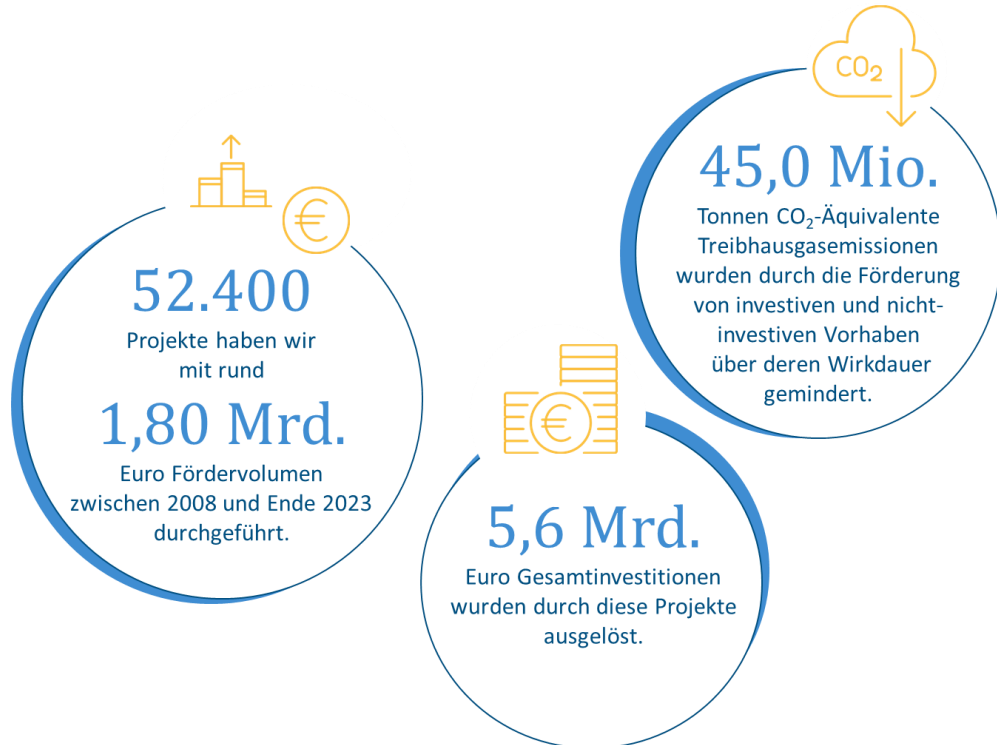
## Agenda

- Zahlen und Fakten
- Akteure der Nationalen Klimaschutzinitiative (NKI)
- Aktuelle NKI-Förderprogramme
  - Kälte-Klima-Richtlinie
  - E-Lastenfahrrad-Richtlinie



# Die Nationale Klimaschutzinitiative

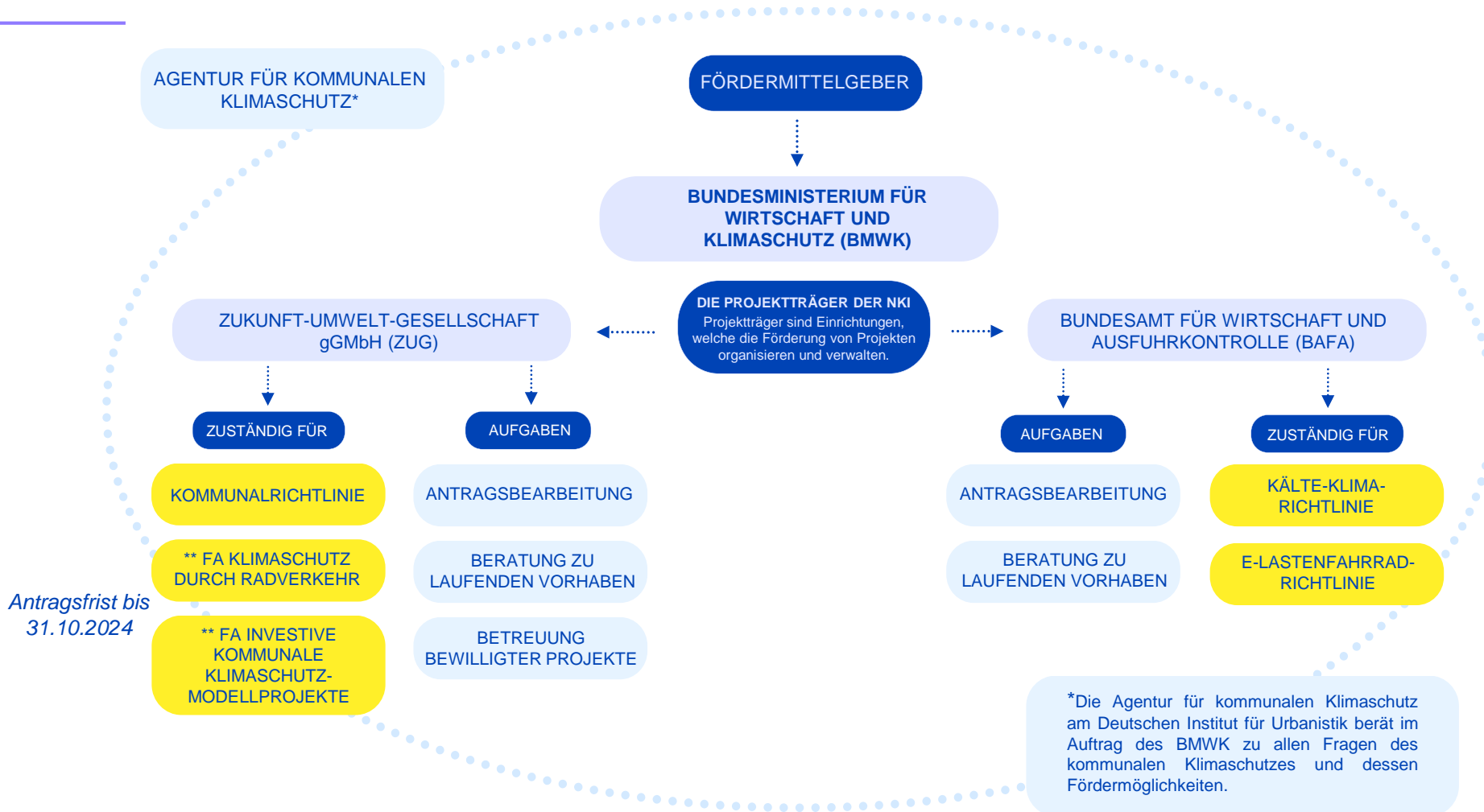
## Zahlen und Fakten



- Ziel: Unterstützung der Klimaneutralität bis 2045
- Zielgruppen: Kommunen und kommunale Akteur\*innen
- Finanzierung: Bundeshaushalt und Sondervermögen „Klima- und Transformationsfonds“ (KTF)



# Akteure der NKI



# NKI-Förderprogramme

	FÖRDERPROGRAMM	STRATEGISCH	INVESTIV	HANDLUNGSFELDER	VERFAHREN
BREITEN-FÖRDERUNG	Kommunalrichtlinie	✓	✓	 	Einstufig
	Kälte-Klima-Richtlinie		✓		Einstufig
MODELL-FÖRDERUNG	Investive kommunale Klimaschutz-Modellprojekte	<i>Antragsfrist bis 31.10.2024</i>			Zweistufig
	Klimaschutz durch Radverkehr	<i>Antragsfrist bis 31.10.2024</i>			Zweistufig
INNOVATIONS-FÖRDERUNG	Innovative Klimaschutzprojekte	<i>Programm ausgelaufen</i> ✓			Zweistufig



Beratung, Netzwerk & Analysen



Technik



Klimaschutzkonzepte & Personal



Beleuchtung



Kälte- und Klimaanlage



Logistik & Mobilität



Abfallentsorgung



Wasserversorgung & Abwasserentsorgung



Innovative Projekte & Modellprojekte



Weitere Themen möglich

31. OKTOBER 2024

Abbildung © Eigene Abbildung



# NKI-Förderprogramme

BREITEN-  
FÖRDERUNG

FÖRDERPROGRAMM	STRATEGISCH	INVESTIV	HANDLUNGSFELDER	VERFAHREN
Kommunalrichtlinie	✓	✓	       	Einstufig
Kälte-Klima-Richtlinie		✓	 	Einstufig
E-Lastenfahrrad-Richtlinie		✓		Einstufig



Beratung, Netzwerk  
& Analysen



Technik



Klimaschutzkonzepte  
& Personal



Beleuchtung



Kälte- und  
Klimaanlagen



Logistik & Mobilität



Abfallentsorgung



Wasserversorgung &  
Abwasserentsorgung



Weitere Themen  
möglich



# Kälte-Klima-Richtlinie

## NKI-Förderaufruf

### Wann ist das Einreichungsfenster?

→ bis 31. Dezember 2026

### Wer wird gefördert?

→ u.a. Kommunen, Zweckverbände und kommunale Eigenbetriebe, gemeinnützige Organisationen, Schulen, Krankenhäuser, kirchliche Einrichtungen



Foto © tete\_escape | Shutterstock

31. OKTOBER 2024



# Kälte-Klima-Richtlinie

## NKI-Förderaufruf

### Was wird gefördert?

- vollständige oder teilweise Neuerrichtung von Kälte- und Klimaanlage
- Wärmepumpen zur Nutzung von Prozesswärme
- Einbindung von Anlagen zur Nutzung erneuerbarer Energien
- „Effizienz-Umrüstung“ von bestehenden Kleinanlagen





# E-Lastenfahrrad-Richtlinie

## NKI-Förderaufruf

### Wie ist die Programmlaufzeit?

- bis 30. Juni 2027
- Anträge können jederzeit gestellt werden

### Wer wird gefördert?

- Kommunale Unternehmen mit eigener privatrechtlicher Rechtspersönlichkeit
- private Unternehmen – unabhängig von ihrer Rechtsform und der Art ihrer Tätigkeit
- Körperschaften / Anstalten des öffentlichen Rechts (z.B. Hochschulen)



Foto © David Fuentes Prieto | Shutterstock

31. OKTOBER 2024



# E-Lastenfahrrad-Richtlinie

## NKI-Förderaufruf

### Was wird gefördert?

- Kauf von **E-Lastenfahrrädern** und **E-Lastenfahrradanhängern** für den Lastenverkehr

### Wie wird gefördert?

- 25 % der Ausgaben für die Anschaffung
- maximal 3.500 € pro E-Lasten-Fahrrad oder Lasten-Fahrradanhängern mit E-Antrieb



# Haben Sie Fragen?

31. OKTOBER 2024



# Kaffeepause



10 Minuten  
Pause



# 3. – Die Kommunalrichtlinie

## Agenda

- Eckpunkte
- Antragsberechtigte
- Förderquoten
  - Finanzschwache Kommunen
  - Antragstellende aus Braunkohlerevieren
- Übersicht der Förderschwerpunkte





# Die Kommunalrichtlinie

Die Richtlinie  
gilt bis:  
31.12.2027



## Eckpunkte

- Ziel: THG-Neutralität bis 2045
- Förderung: strategische und investive Maßnahmen
- Grundlage: Richtlinie & Technischer Annex (plus FAQ)
- Verfahren: keine Antragsfristen, kein Wettbewerb



# Allgemein Antragsberechtigte



- a) Kommunen (auch für ihre rechtlich unselbständigen Betriebe und sonstigen Einrichtungen)
- b) Kommunale Betriebe und Zweckverbände mit mindestens 25 % kommunaler Beteiligung
- c) öffentliche, gemeinnützige, mildtätige und religionsgemeinschaftliche Träger für Einrichtungen
  - der Erziehung, vorschulischen, schulischen oder hochschulischen Bildung
  - der Kinder- und Jugendhilfe
  - des Gesundheitswesens und der Pflege,
  - der Betreuung, Hilfe und Unterbringung für Menschen,
  - der Kultur
- d) Gemeinnützige und mildtätige Vereine
- e) Religionsgemeinschaften und deren Stiftungen



# Antragsberechtigte...

... für einzelne Förderbausteine

- Unternehmen mit kommunalem Entsorgungsauftrag
- öffentlich-rechtlich organisierte Wasserwirtschaftsverbände
- Contractoren für investive Klimaschutzmaßnahmen



31. OKTOBER 2024

Foto © Thx4Stoc | Shutterstock





# Einheitliche Förderquoten



- erhöhte Förderquoten für finanzschwache Kommunen und Antragstellende aus Braunkohlerevieren (BKR)
- Kumulierung mit passenden Landesfördermitteln möglich
  - mindestens 15 % Eigenanteil, bzw. 10 % für finanzschwache Kommunen und Antragstellende aus Braunkohlerevieren



# Finanzschwache Kommunen

Erhöhte Förderquoten, wenn:

- Kommunen an einem landesrechtlichen Hilfs- oder Haushaltssicherungsprogramm teilnehmen oder
- die Finanzschwäche durch die Kommunalaufsicht bescheinigt wird.



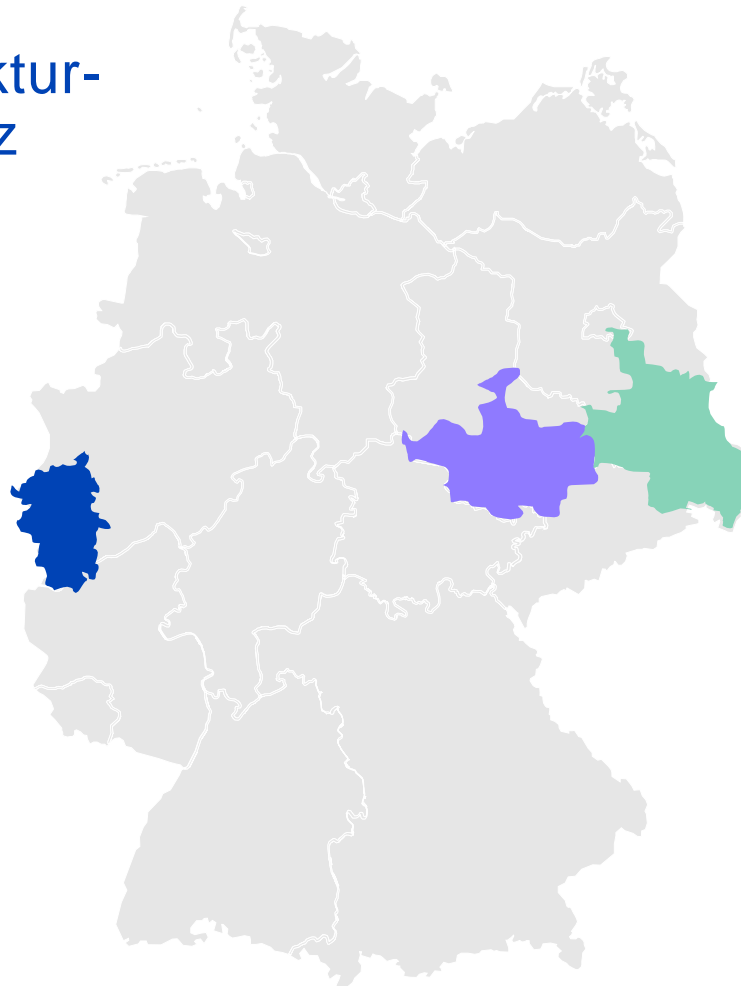
Foto © Billion Photos | Shutterstock

31. OKTOBER 2024



# Antragstellende aus Braunkohlerevieren (BKR)

gemäß §2 Struktur-  
stärkungsgesetz



Finanz-  
schwachen  
Kommunen  
gleichgestellt

## RHEINISCHES REVIER

Nordrhein-Westfalen

- Kreis Düren
- Kreis Euskirchen
- Kreis Heinsberg
- Rhein-Erft-Kreis

- Rhein-Kreis Neuss
- Stadt  
Mönchengladbach
- Städteregion Aachen

## MITTELDEUTSCHES REVIER

Sachsen-Anhalt

- Burgenlandkreis
- Kreis Anhalt-Bitterfeld
- Kreis Mansfeld-  
Südharz
- Saalekreis
- Stadt Halle

Sachsen

- Stadt Leipzig
- Kreis Leipzig
- Kreis Nordsachsen

## LAUSITZER REVIER

Brandenburg

- Kreis Dahme-Spreewald
- Kreis Elbe-Elster
- Kreis Oberspree-Lausitz
- Kreis Spree-Neiße
- Stadt Cottbus

Sachsen

- Kreis Bautzen
- Kreis Görlitz



# 4. – Strategische Förderschwerpunkte

## Agenda

- Überblick
- 4.1.1 Beratungsleistungen
- 4.1.4 Energiesparmodelle
- 4.1.5 Kommunale Netzwerke
- 4.1.6 Machbarkeitsstudien
- 4.1.7 Klimaschutzkoordination
- 4.1.8 Klimaschutzkonzepte
- 4.1.9 Fokuskonzepte



# Die Kommunalrichtlinie im Überblick

## Strategische Förderschwerpunkte

BERATUNGSLEISTUNGEN IM  
KLIMASCHUTZ

KOMMUNALE NETZWERKE

ENERGIESPARMODELLE

KLIMASCHUTZKOORDINATION

KLIMASCHUTZKONZEPTE UND  
KLIMASCHUTZMANAGEMENT

MACHBARKEITSSTUDIEN

FOKUSKONZEPTE UND  
UMSETZUNGSMANAGEMENT



# 5. – Investive Förderschwerpunkte

## Agenda

- Überblick
- 4.2.1 Außen- und Straßenbeleuchtung
- 4.2.3 Innen- und Hallenbeleuchtung
- 4.2.5 Mobilität
- 4.2.6 Abfallwirtschaft
- 4.2.7 Abwasserbewirtschaftung
- 4.2.8 Trinkwasserversorgung
- 4.2.10 Sanierung von Beckenwasserpumpen



# Die Kommunalrichtlinie im Überblick

## Investive Förderschwerpunkte

AUSSEN- UND  
STRASSENBELEUCHTUNG

INNEN- UND  
HALLENBELEUCHTUNG

MOBILITÄT

ABFALLWIRTSCHAFT

ABWASSERBEWIRTSCHAFTUNG

TRINKWASSERVERSORGUNG

BECKENWASSERPUMPEN



# Hinweise für Antragsberechtigte

## Ziel

- Einsparung von Treibhausgasemissionen

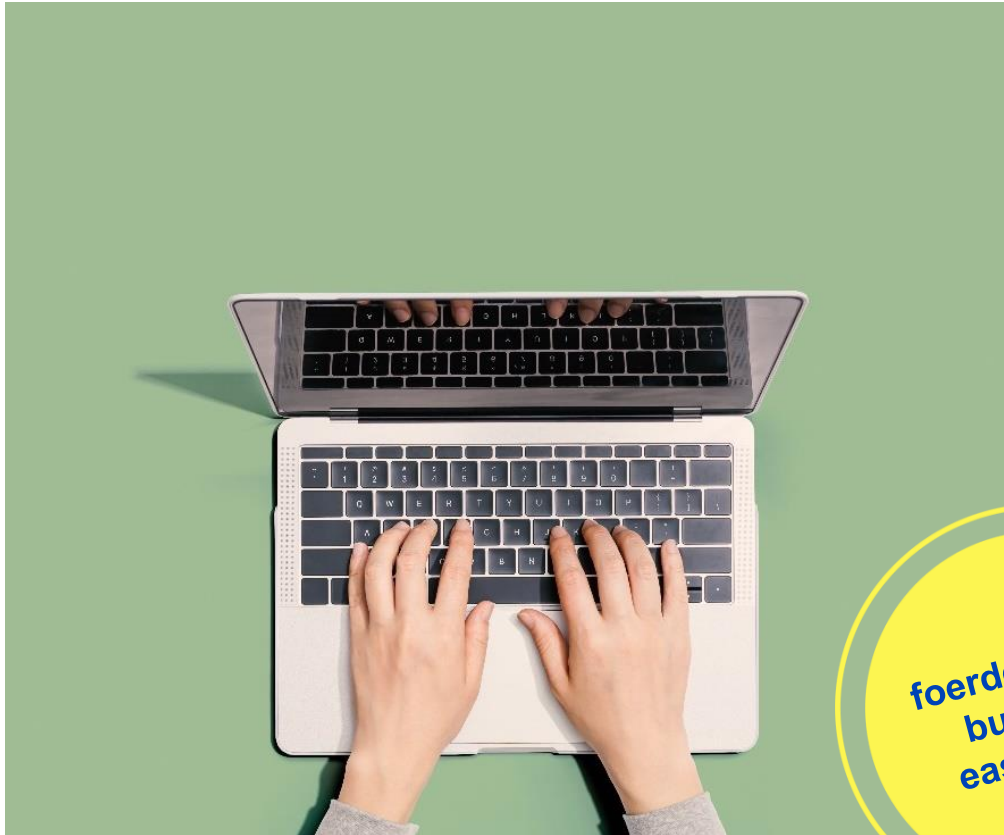
## Zu beachten

- angemessene wirtschaftliche Amortisationszeit
- Zweckbindungsfrist von fünf Jahren
- inhaltliche und technische Mindestanforderungen
  - DIN-Normen





# 6. – Tipps zur Antragstellung



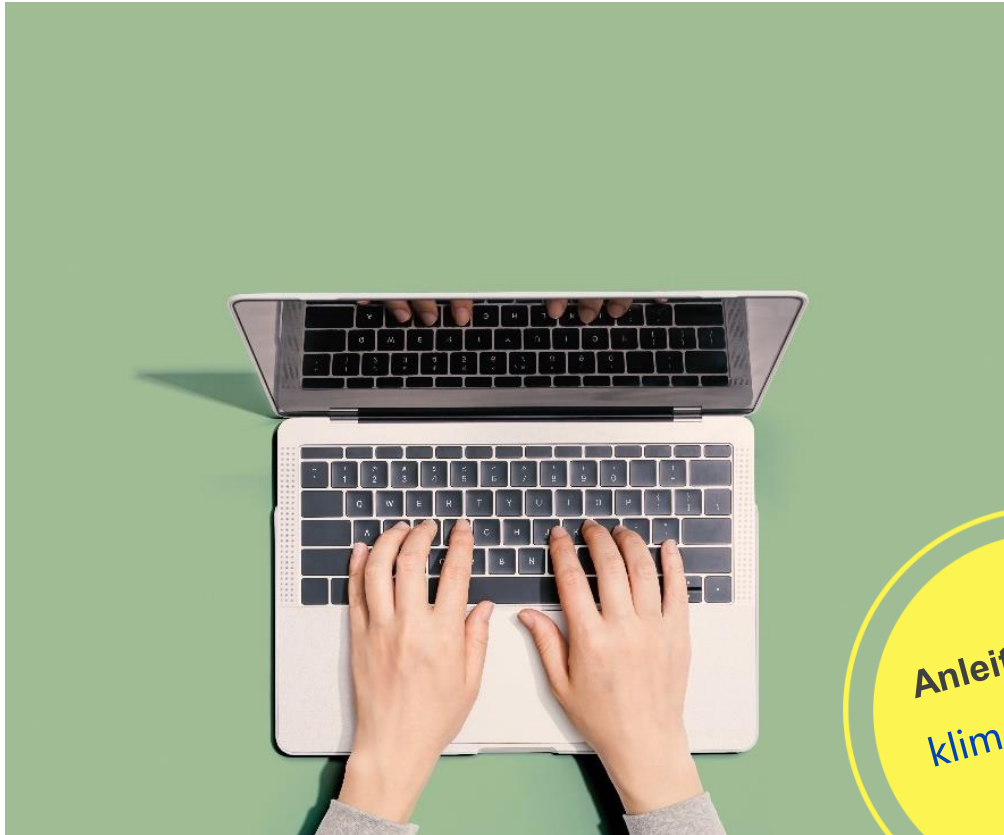
foerderportal.  
bund.de/  
easyonline

- Die Antragstellung ist ganzjährig über easy-Online möglich.  
→ [easy-Online Tutorial](#)
- Das Vorhaben darf erst mit Zuwendungsbescheid starten.
- Alle Informationen auf [klimaschutz.de](#)  
→ [Richtlinientext](#)  
→ [Technischer Annex](#)

Antragstellung im  
Rahmen der neuen  
Richtlinie ist ab dem  
**1. Februar 2025**  
möglich.



# Das TAN-Verfahren: papierlose Förderanträge



Anleitung hier:  
[klimaschutz.de](https://www.klimaschutz.de)

- TAN-Verfahren: vollständig digitale Antragstellung über easy-Online für ausgewählte NKI-Förderprogramme
  - Ergänzt papierbasierte und elektronische Signatur
- Unterschriftsberechtigte bzw. bevollmächtigte Person muss das TAN-Verfahren nutzen



# Schritt 1: Informieren

- Auf der Website finden Sie folgende Informationen:
  - Richtlinien text
  - Technischer Annex
  - Förderkompass und FAQs
- Bei Unsicherheiten und Rückfragen:
  - Beratungshotline der Agentur kontaktieren
  - Online-Sprechstunde von Agentur und ZUG zum jeweiligen Förderschwerpunkt besuchen

## Agentur für kommunalen Klimaschutz



030 39001 170



agentur@klimaschutz.de



klimaschutz.de/agentur



# Schritt 2: Antrag vorbereiten

- Antragsunterlagen des Fördergegenstands sichten
- technische (Projekt-)Daten und valide Kostenschätzungen ermitteln
- ggf. Nachweis zur Erfüllung der Fördervoraussetzungen einholen

Bei Unsicherheiten und Rückfragen die Projektträgerin ZUG kontaktieren.

## Zukunft – Umwelt – Gesellschaft (ZUG)



030 72618 0880



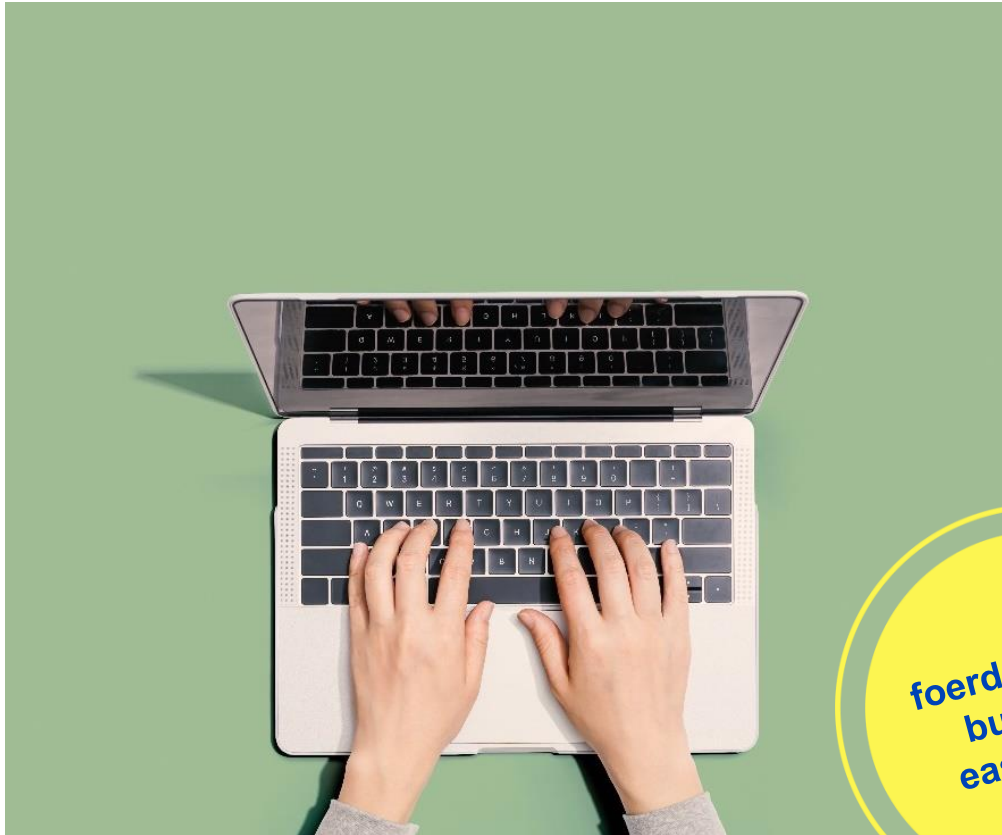
nki-kommunalrichtlinie@z-u-g.org



klimaschutz.de/zug



# Schritt 3: Antrag stellen



foerderportal.  
bund.de/  
easyonline

- ganzjährig über easy-Online  
→ [Video Tutorial](#)
- Vorhabenstart frühestens 6 Monate nach Einreichen des Zuwendungsantrags
- spätester Vorhabenbeginn: 1 Jahr nach Antragstellung

Bei Unsicherheiten und Rückfragen die Projektträgerin ZUG kontaktieren.



# Schritt 4: Vorhaben umsetzen



- Vorhabenstart mit Zuwendungsbescheid
- Bescheid und Nebenbestimmungen gründlich lesen
- Bewilligungszeitraum beachten
- ggf. Zuwendungsrecht bei der Vergabe von Aufträgen beachten

Bei Rückfragen die Ansprechpartner\*innen der ZUG kontaktieren.



# Haben Sie Fragen?

31. OKTOBER 2024



# Evaluation



Ihre Meinung ist  
uns wichtig!

Bitte geben Sie uns  
Feedback – folgen Sie dazu  
dem Link im Chat oder  
nutzen Sie den QR-Code!





# Bleiben Sie auf dem Laufenden

## Newsletter-Angebot

- Neues von der Agentur: alle sechs Wochen mit handverlesenen Neuigkeiten aus dem Bereich kommunaler Klimaschutz
- Newsletter für Klimaschutzpersonal: vierteljährlich mit Neuigkeiten fürs #teamklimaschutz



## Social-Media-Angebot



[x.com/  
NKI\\_Bund](https://x.com/NKI_Bund)



[linkedin.com/company/  
agentur-klimaschutz/](https://linkedin.com/company/agentur-klimaschutz/)



# Haben Sie Fragen?

Förder- und Umsetzungsberatung:

→ **Agentur für kommunalen Klimaschutz**

☎ 030 390 01 – 170

✉ [agentur@klimaschutz.de](mailto:agentur@klimaschutz.de)

Antragsberatung & -begleitung:

→ **Zukunft – Umwelt – Gesellschaft (ZUG) gGmbH**

☎ 030 726 18 – 0880

✉ [nki-kommunalrichtlinie@z-u-g.org](mailto:nki-kommunalrichtlinie@z-u-g.org)



31. OKTOBER 2024

Foto © Fida Olga | Shutterstock



# Kommende Veranstaltungen



## AGENTUR- & ZUG-ONLINE: SPRECHSTUNDE

Antragstellung leicht gemacht!  
Kommunalrichtlinie: Einstiegs-  
und Orientierungsberatung,  
Fokusberatung



## AGENTUR- & ZUG-ONLINE: SPRECHSTUNDE

Antragstellung leicht gemacht!  
Kommunalrichtlinie: Außen-  
und Straßenbeleuchtung



## AGENTUR-ONLINE: Die KRL im Überblick

Die Förderschwerpunkte der  
novellierten Kommunalrichtlinie  
im Überblick



NATIONALE  
KLIMASCHUTZ  
INITIATIVE



Agentur für  
kommunalen  
Klimaschutz

lifu  
Deutsches Institut  
für Urbanistik

# Vielen Dank für Ihre Aufmerksamkeit!



030 39001-170



agentur@klimaschutz.de



[klimaschutz.de/agentur](https://klimaschutz.de/agentur)



NATIONALE  
KLIMASCHUTZ  
INITIATIVE



Agentur für  
kommunalen  
Klimaschutz

lifu  
Deutsches Institut  
für Urbanistik