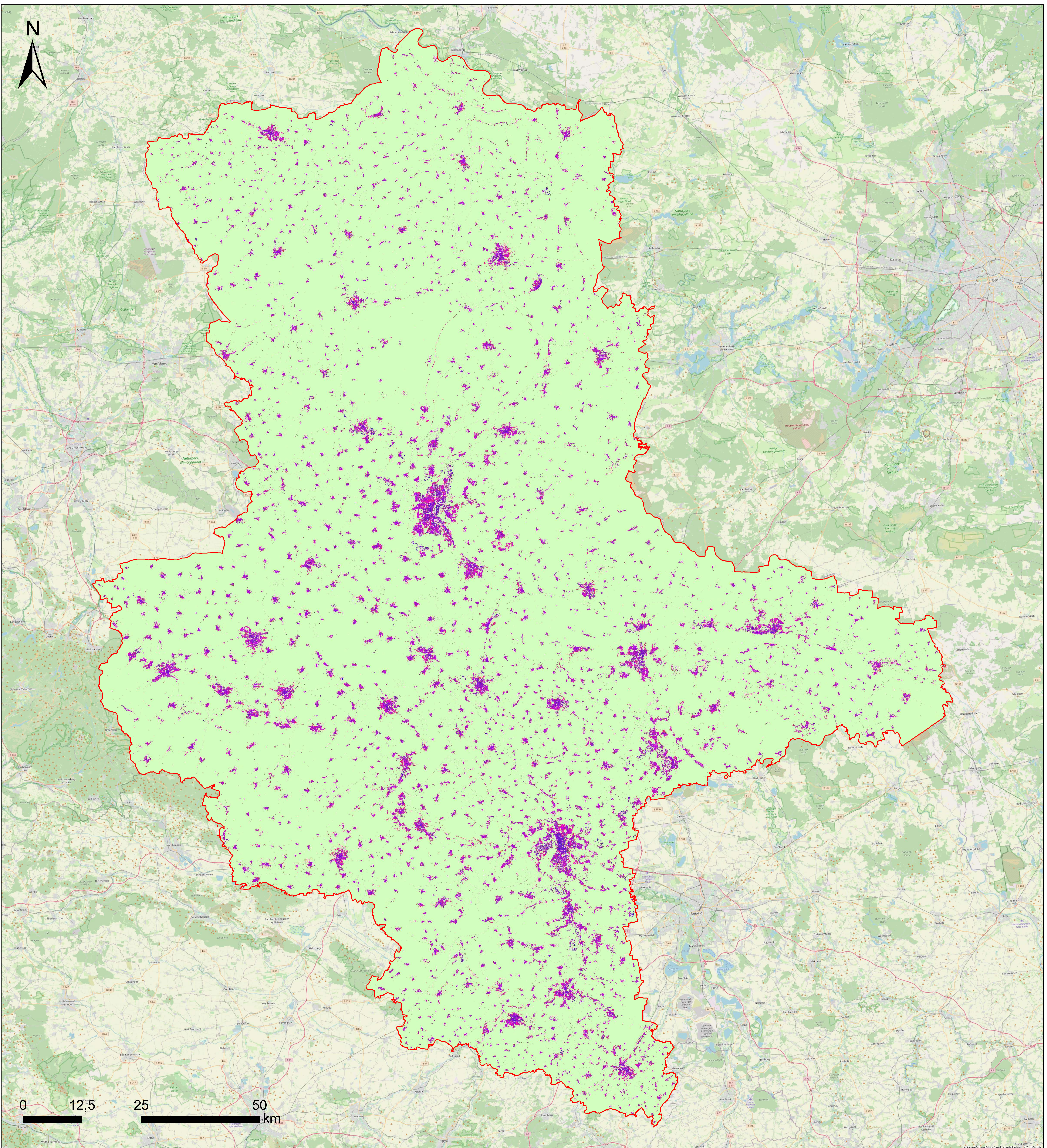


# Normierte Gebäudevolumendichte für Sachsen-Anhalt

basierend auf amtlichen LOD1-Geobasisdaten aus dem Jahr 2012



## Legende

Land Sachsen-Anhalt

### Gebäudevolumendichte (normiert)

	1,0 - 1,1 (sehr gering)
	> 1,1 - 1,2
	> 1,2 - 1,3
	> 1,3 - 1,4
	> 1,4 - 1,5
	> 1,5 - 1,6
	> 1,6 - 1,7
	> 1,7 - 1,8
	> 1,8 - 1,9
	> 1,9 - 2,0 (sehr hoch)

**Erläuterung:** Die Karte zeigt die aus LOD1-Daten abgeleitete Gebäudevolumendichte in Kubikmeter pro Quadratmeter als Mittelwert pro 10 m x 10 m Rasterzelle.

Die Gebäudevolumendichte dient als Indikator für die bauliche Dichte im Stadtgebiet.

Je höher die bauliche Dichte ausfällt, desto mehr Wärmeenergie kann in den Gebäuden gespeichert werden. Dies vermindert die nächtliche Abkühlung, da die tagsüber gespeicherte Energie im Laufe der Nacht an die Umgebung abgegeben wird.



SACHSEN-ANHALT

Maßstab: 1:270.000

Datenquellen:  
Geodatenportal Sachsen-Anhalt,  
OpenStreetMap

Kartenersteller: ThINK

Auftraggeber: LAU Sachsen-Anhalt

Stand: 20.12.2024