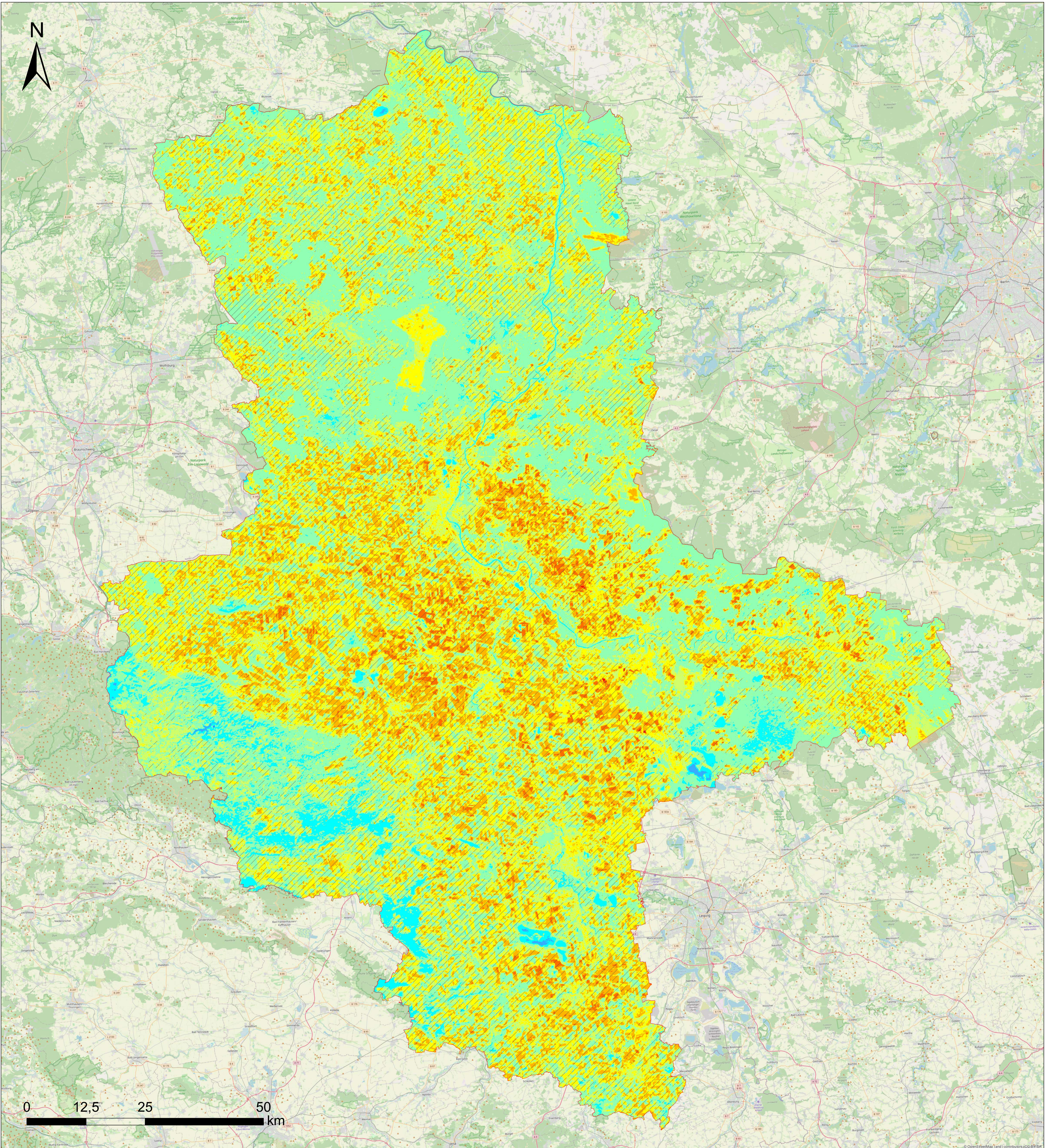


# Normierte Landoberflächentemperatur für Sachsen-Anhalt

basierend auf Landsat-8/9-Aufnahmen vom 06.09.2023 und 07.09.2023



## Legende

- Land Sachsen-Anhalt
- Landwirtschaftsflächen

### Landoberflächentemperatur (normiert)

- 1,0 - 1,1
- > 1,1 - 1,2
- > 1,2 - 1,3
- > 1,3 - 1,4
- > 1,4 - 1,5
- > 1,5 - 1,6
- > 1,6 - 1,7
- > 1,7 - 1,8
- > 1,8 - 1,9
- > 1,9 - 2,0

**Erläuterung:** Die Karte zeigt die aus Landsat-8/9-Daten abgeleitete Landoberflächentemperatur am 06.09.2023 und am 07.09.2023 (10 Uhr). Die Temperaturwerte in °C wurden in Vorbereitung zur Berechnung des Wärmebelastungsindex auf einen Wertebereich von +1 bis +2 umgerechnet. Je größer die Werte, desto stärker ist die Aufheizung.

Die Landoberflächentemperatur ist ein Parameter, welcher sehr hilfreich bei der Identifizierung von städtischen Wärmeinseln sein kann.

Satelliten bzw. deren Sensoren können dazu die Landoberflächentemperatur großflächig bestimmen, indem sie die langwellige Rückstrahlung der Erde im thermalen Infrarot messen.

Wichtig zu beachten ist weiterhin, dass die Landoberflächentemperatur nicht mit der Lufttemperatur, welche typischerweise in 2 m Höhe gemessen wird, zu verwechseln ist.

Landwirtschaftliche Flächen sind gesondert hervorgehoben, da die Landoberflächentemperatur auf brachliegenden Feldern (temporär) sehr hoch ausfallen kann, was jedoch nicht mit der städtischen Erwärmung zu verwechseln ist.



SACHSEN-ANHALT

Maßstab: 1:270.000

Datenquellen: NASA, Geodatenportal Sachsen-Anhalt, OpenStreetMap

Kartenersteller: ThINk

Auftraggeber: LAU Sachsen-Anhalt

Stand: 10.01.2025