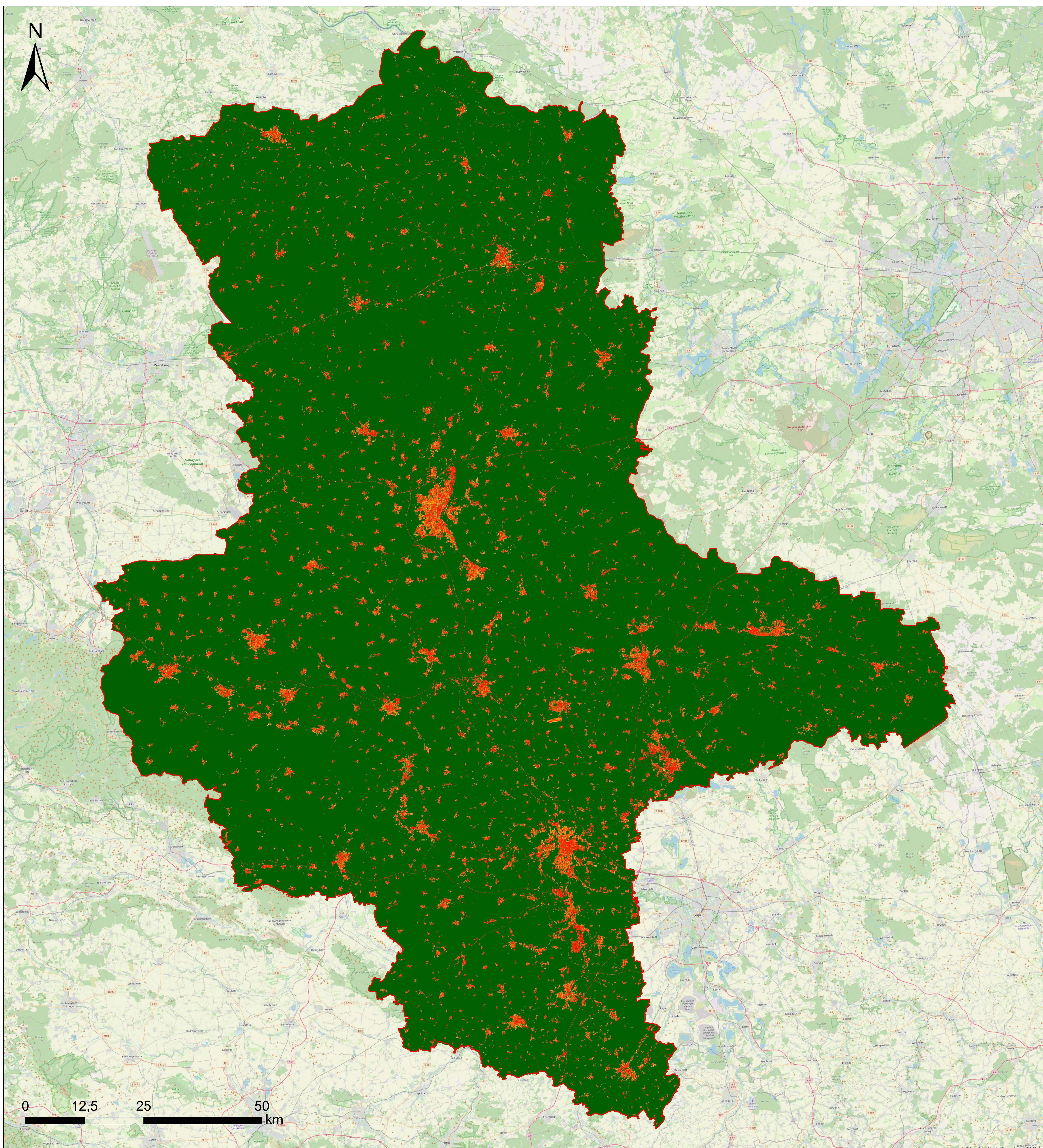


Normierter Versiegelungsgrad für Sachsen-Anhalt









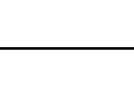
basierend auf einer Zusammenstellung aus Satellitendaten von 2018 im Rahmen des Copernicus-Programmes



Legende

 Land Sachsen-Anhalt

Versiegelungsgrad (normiert)

	1,0 - 1,1 (0 bis 10 %)
	> 1,1 - 1,2
	> 1,2 - 1,3
	> 1,3 - 1,4
	> 1,4 - 1,5
	> 1,5 - 1,6
	> 1,6 - 1,7
	> 1,7 - 1,8
	> 1,8 - 1,9
	> 1,9 - 2,0 (90 bis 100 %)

Erläuterung: Die Karte zeigt an, wie viel Prozent des Bodens versiegelt wurde. Je höher der Versiegelungsgrad ist, desto weniger Wasser kann in den Boden versickern und desto stärker ist der städtische Wärmeisoleffekt.

Grundlage für die Kartendarstellung ist der von der Europäischen Umweltagentur im Rahmen des Copernicus-Programmes aus Satellitendaten abgeleitete Versiegelungsgrad mit einer räumlichen Auflösung von 10 m x 10 m Pixelgröße aus dem Jahr 2018.



Maßstab: 1:270.000

Datenquellen: Copernicus,
Geodatenportal Sachsen-Anhalt,
OpenStreetMap

Kartenersteller: ThINk

Auftraggeber: LAU Sachsen-Anhalt

Stand: 20.12.2024