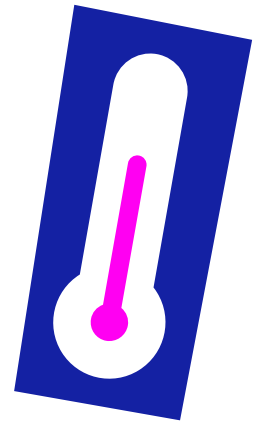
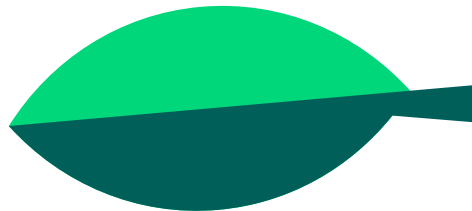




EXTREMWETTEREIGNISSE IN SACHSEN

EXTREMES WETTER - WAS BEDEUTET DAS FÜR SACHSEN?



Großes Bangen an der Elbe

Die Pegelstände der Elbe steigen bedrohlich - immer mehr Einwohner in Sachsen müssen sich vor dem Hochwasser in Sicherheit bringen. Auch die Menschen in Sachsen-Anhalt, Niedersachsen und Brandenburg blicken besorgt auf den Fluss und seine Nebenläufe.

(1)

05.06.2013, 11.34 Uhr

Bisher heißester Tag des Jahres

+ Rekordhitze: Die heißen Orte von Leipzig und Dresden – und wie man 50 Grad aushält

(3)

Dürre-Karte

So trocken ist es aktuell in Deutschland

von Luisa Billmeyer

02.11.2025 | 18:11 < | ☆

Nach einem regenarmen Frühjahr bleiben die Böden auch im Sommer trockener als in der Vergangenheit. Der Dürremonitor zeigt die aktuelle Lage in Ihrer Region.

(5)

Der Stadtrat tagte: Für 2025 und 2026 hat Leipzig jetzt einen Hitzeaktionsplan + Video

Von Ralf Julke
22. April 2025 2 1780



2 03.06.2026 Extremwetterereignisse in Sachsen

(7)

Startseite » Nachrichten » Folgenreiche Dürre: Bauern in Nöten

Folgenreiche Dürre: Bauern in Nöten

(2)

Wissen

Sächsische.de-Serie neu aufgelegt: Trocknet die Lausitz aus?

(4)

Sachsen-Anhalt erwartet extremes Elbe-Hochwasser

In Passau wird das Trinkwasser knapp, Magdeburg ruft Katastrophenalarm aus. Halle befürchtet das schlimmste Hochwasser seit 70 Jahren.

Von AFP, dpa und Reuters

Aktualisiert am 3. Juni 2013, 23:19 Uhr ⓘ Quelle: ZEIT ONLINE, dpa, Reuters, AFP, kg

(6)

Schwitzen

37,3 Grad in Leipzig: Der Sommer startet außergewöhnlich heiß

(8)

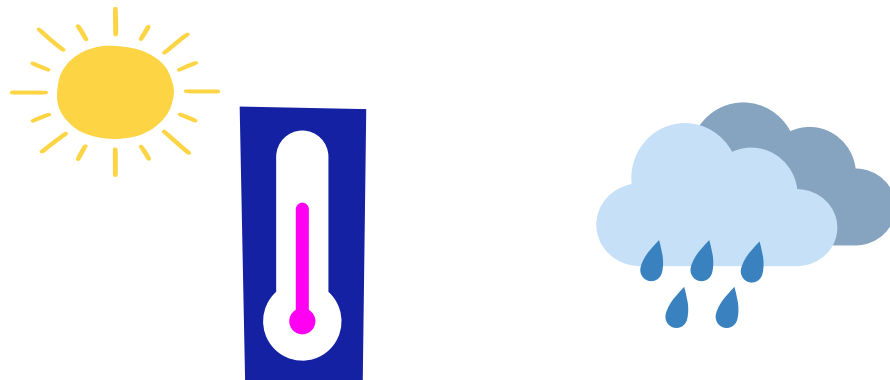
EXTREMES WETTER - WAS BEDEUTET DAS FÜR SACHSEN?

EXTREMWETTEREREIGNIS - WAS VERSTEHEN WIR DARUNTER?

EXTREMWETTEREREIGNIS - WAS VERSTEHEN WIR DARUNTER?

Definition Extremwetterereignis

Ein Extremwetterereignis – kurz häufig auch nur als Extremereignis bezeichnet - ist ein mit Wetterbedingungen wie Hitze, Sturm oder Starkniederschlag verbundenes Ereignis, das am gegebenen Ort und zur gegebenen Jahreszeit selten ist bzw. extreme Werte aufweist.



Umweltbundesamt, aus Arl (2013): Glossar Klimawandel und Raumentwicklung

EXTREMWETTEREREIGNISSE IN SACHSEN

Aufgabe:



1. Erarbeitet in Einzelarbeit Merkmale, Ursachen und Folgen eures Extremwetterereignis (Hitze, Dürre, Starkniederschlag) mithilfe des Arbeitsblattes und dem Regionalen Klima-Informationssystem (ReKIS). (Think)
2. Stelle deinen Arbeitspartnerinnen und -partnern dein Extremwetterereignis vor. (Pair 1)
3. Erstellt gemeinsam mithilfe der Begriffskärtchen eine Concept Map zu den Extremwetterereignissen. (Pair 2)

EXTREMES WETTER - WAS BEDEUTET DAS FÜR SACHSEN?

EXTREMWETTEREREIGNISSE IN SACHSEN

Aufgabe:

Gebt Ursachen, Merkmale sowie Folgen der Extremwetterereignisse abwechselnd wieder, je nachdem, was der Würfel zeigt.

- Augenzahl 1 & 4 : Ursachen
- Augenzahl 2 & 5 : Merkmale
- Augenzahl 3 & 6 : Folgen



KLIMASCHUTZ UND KLIMAAANPASSUNG - WORIN LIEGT DER UNTERSCHIED?

KLIMASCHUTZ UND KLIMAAANPASSUNG:



Klimaschutz:

Strategien und Maßnahmen zur Verminderung des Klimawandels durch Verringerung oder Vermeidung von Treibhausgasemissionen

bspw. weniger Konsum, Verringerung des Energiegebrauchs, Wechsel des Energieträgers,



Klimafolgenanpassung:

Strategien und Maßnahmen, mit denen sich Gesellschaften und Ökosysteme an die bereits spürbaren oder erwarteten Folgen des Klimawandels anpassen, um Schäden zu reduzieren.



ANPASSUNGSMAßNAHMEN AN DEN KLIMAWANDEL

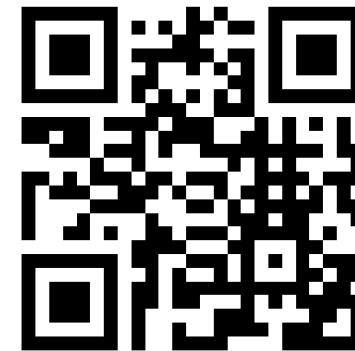


Aufgabe:

Gestalte deine Region zukunftsfähig. Wähle eine Region aus und analysiert die Klimarisiken und Maßnahmen. Benenne Auswirkungen auf die Umwelt, Gesellschaft und Wirtschaft.



Klim:S21./ <https://www.klims21.rgeo.de/spiel> (Zugriff am 09.03.2026)



<https://www.klims21.rgeo.de/>

WAS WÄRE, WENN ... ?

**... zukünftig keine
Anpassungsmaßnahmen
umgesetzt werden?**

**... technologischer
Fortschritt den
Klimaschutz zukünftig
überflüssig macht?**

EXTREMWETTEREREIGNISSE IN SACHSEN

Aufgabe:

Entwickelt ein Graf-iz zu möglichen Anpassungsmaßnahmen an den Klimawandel in Sachsen, bezogen auf:

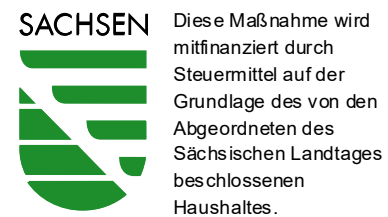
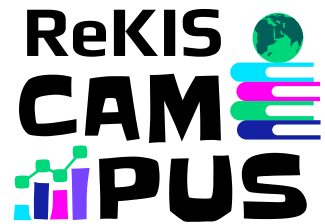
- eure Region oder Stadt
- die Landwirtschaft
- die Forstwirtschaft
- ...

Nutzt dazu ReKIS KOMMUNAL.



EXTREMES WETTER - WAS BEDEUTET DAS FÜR SACHSEN?

NOCH FRAGEN?



Diese Maßnahme wird mitfinanziert durch Steuermittel auf der Grundlage des von den Abgeordneten des Sächsischen Landtages beschlossenen Haushaltes.

erstellt durch die **Professur für Geographische Bildung**, TU Dresden im Auftrag des **Sächsische Landesamts für Umwelt, Landwirtschaft und Geologie (LfULG)**.

Kontakt: fachzentrumklima@lfulg.sachsen.de