



Abb. 1:
Kindertagesstätte
„Zauberhaus“
in Delitzsch.
Modifiziert.

Reiter Architektur
GmbH/ Ingenieurbüro
Hawemann Solar (o.
J.): Spielen im
Passivhaus.
Kindertagesstätte
„Zauberhaus“ in
Delitzsch.
<https://t1p.de/7j8pg>
[19.11.2025]

Der Neubau der Kindertagesstätte „Zauberhaus“ in Delitzsch ist ein Passivhaus. Sommerlicher Wärmeschutz entsteht unter anderem durch eine Zimmerausrichtung nach Süden für die Gruppenräume. Ökologische Baustoffe und ein begrüntes Dach verbessern das Mikroklima und den Regenwasserrückhalt.



Abb. 2: Modellprojekt
Lauta-Süd.
Modifiziert.

Landesamt
für Umwelt,
Landwirtschaft und
Geologie (2020):
Klimaanpassung
in der Stadt Lauta.
Modellprojekt
Lauta-Süd-
Abschlussbericht.
<https://t1p.de/sqpm1>
[19.11.2025]

Im „Modellprojekt Lauta-Süd“ wurde eine Wohnsiedlung durch naturnahe Freiraumgestaltung, Regenwasserrückhaltung und Grünflächen klimatisch resilienter gemacht. Ziel war die Verbesserung von Wohnqualität und Mikroklima bei gleichzeitig geringem Pflegeaufwand.



Abb. 3:
Klimaanpassung
Bad Döben

AWO Kreisverband
Nordsachsen
e.V. (o.J.):
Klimaanpassung Bad
Döben.
Kurstadt 2030.
<https://t1p.de/60w6f>
[20.11.2025]

In der Kurstadt Bad Döben fanden Workshops zu den Themen wassersensible Stadtentwicklung, Fassaden- und Dachbegrünung sowie Anpassung der Grünflächen statt. Infolge dessen wurde 2025 ein Klimaanpassungskonzept und der Umsetzung von Maßnahmen beschlossen.

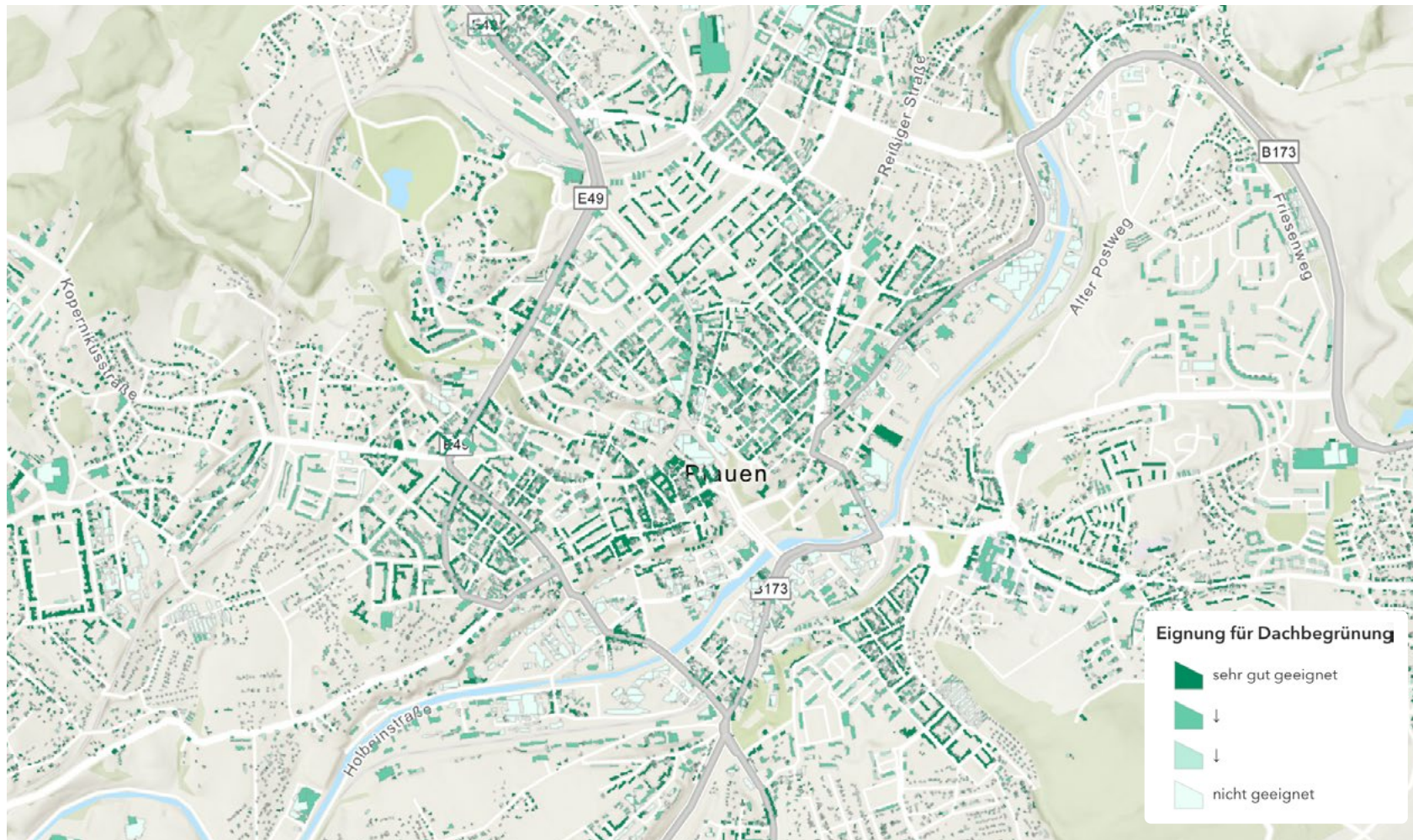


Abb. 4:
Potentialanalyse
für Gründächer
im Stadtgebiet.
Modifiziert.

Wollenschläger,
Niels/ Zinck, Felix/
Schlink, Uwe/(2025):
Potentialanalyse
Gründächer Plauen.
<https://t1p.de/ibifs>
[20.11.2025]

Plauen weist eine hohe Bebauungsdichte mit einem großen Anteil an versiegelter Fläche auf, daher wird eine Optimierung des Gründachaufbaus angestrebt.

**Begründe, warum es sinnvoll sein
kann, Städte klimaresilienter zu
gestalten?**

Benenne Herausforderungen, die bei der Anpassung von Städten an die Folgen des Klimawandels auftreten können.

Abbildungsverzeichnis

Abb. 1: Reiter Architektur GmbH/ Ingenieurbüro Hawemann Solar (o. J.): Spielen im Passivhaus. Kindertagesstätte „Zauberhaus“ in Delitzsch.

<https://t1p.de/7j8pg> [19.11.2025]

Abb. 2: Landesamt für Umwelt, Landwirtschaft und Geologie (2020): Klimaanpassung in der Stadt Lauta. Modellprojekt Lauta-Süd-Abschlussbericht.

<https://t1p.de/sqpm> [19.11.2025]

Abb. 3: AWO Kreisverband Nordsachsen e.V. (o.J.): Klimaanpassung Bad Düben. Kurstadt 2030.

<https://t1p.de/60w6f> [20.11.2025]

Abb. 4: Wollenschläger, Niels/ Zinck, Felix/ Schlink, Uwe/(2025): Potentialanalyse Gründächer Plauen.

<https://t1p.de/ibifs> [20.11.2025]