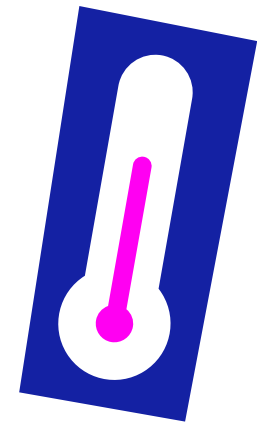
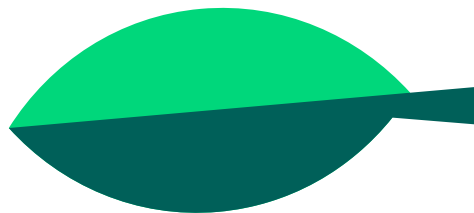




MISSION KLIMAWISSEN: AUF DER SPUR REGIONALER KLIMADATEN



MISSION KLIMAWISSEN: AUF DER SPUR REGIONALER KLIMADATEN

Aufgabe:

1. Scanne den QR-Code und öffne die Karte auf deinem Gerät.
2. Klicke auf die Hotspots und nenne die jeweils dargestellten Klimaelemente.

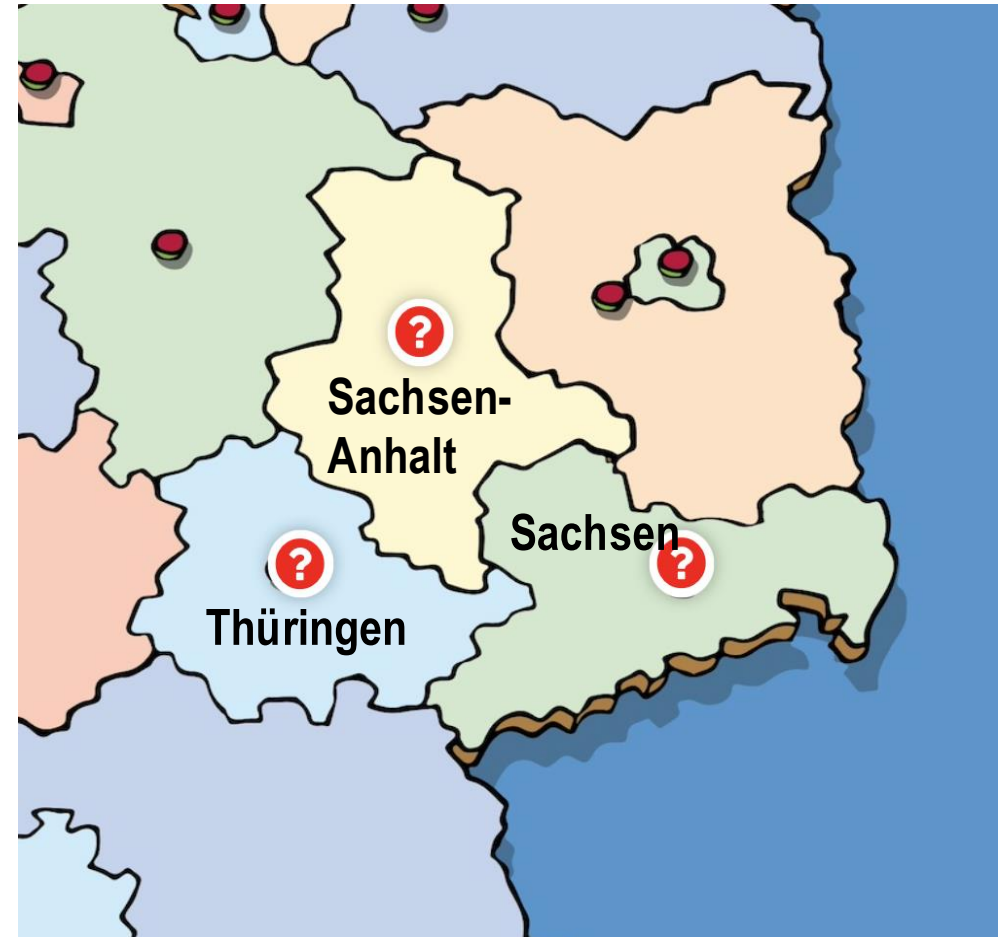
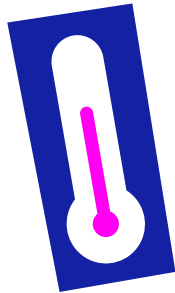


Abb. 1: Übersichtskarte von Mitteldeutschland / <https://www.hanisauland.de/lehrerinnen/unterrichtsmaterial/interaktive-tafelbilder-und-karten/lehrerinnen-tafelbilder/wb-bundeslaender-und-hauptstaedte-in-deutschland> (06.03.2026)

ERKUNDET REKIS MIT EINER DIGITALEN SCHNITZELJAGD



Wie kann ich ReKIS nutzen, um regionale Klimainformationen zu entdecken und zu verstehen?



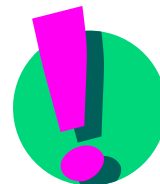
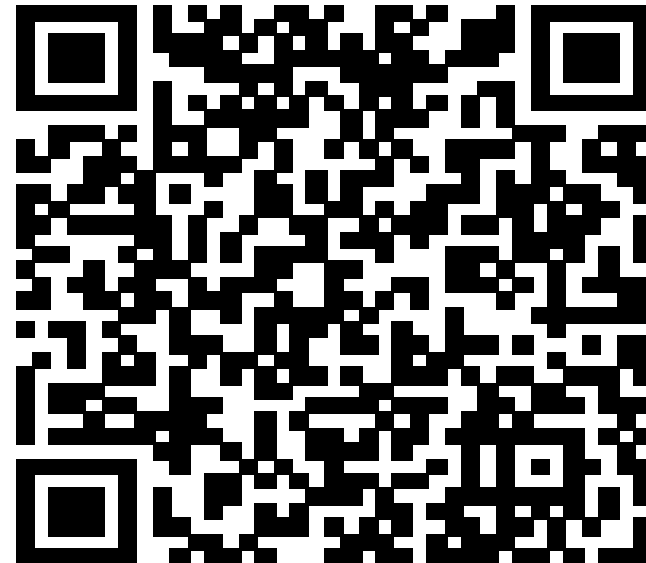
„Ach du Sch... total verschwitz, morgen ist doch dieser Vortrag im Rathaus, warum unsere Schule endlich mal keine Wüste mehr sein soll... Ich soll hier ein paar **Klimainformationen** zusammentragen..“



ERKUNDET REKIS MIT EINER DIGITALEN SCHNITZELJAGD

Aufgabe:

- 1) Eine Person öffnet mit dem QR-Code die Schnitzeljagd auf eurem Gerät.
- 2) Die andere Person öffnet ReKIS. Startpunkt: <https://rekis.hydro.tu-dresden.de>
- 3) Löst die Aufgaben der Mission Klimawissen.

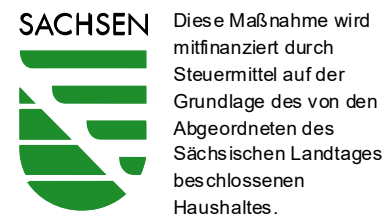
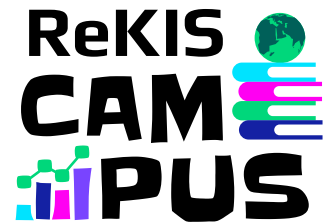


Beim Klimawandel ist Zusammenarbeit besonders wichtig.

Diskutiert folgende Fragen:

- Welchen Nutzen bietet ReKIS für verschiedene Berufsgruppen?
- Welchen Nutzen hat ReKIS für euch?

NOCH FRAGEN?



erstellt durch die Professur für Geographische Bildung, TU Dresden im Auftrag des Sächsische Landesamts für Umwelt, Landwirtschaft und Geologie (LfULG).
Kontakt: fachzentrumklima@lfulg.sachsen.de